

# Správa a evidence majetku

*Evidence parcel, budov, domů, bytů a nebytových prostor, úseků inženýrských sítí, staveb neevidovaných v katastru nemovitostí, ale také realizace procesů nakládání s majetkem.*

**PROXIO SEM zajišťuje centrální evidenci nemovitých, i movitých objektů v majetku organizace**

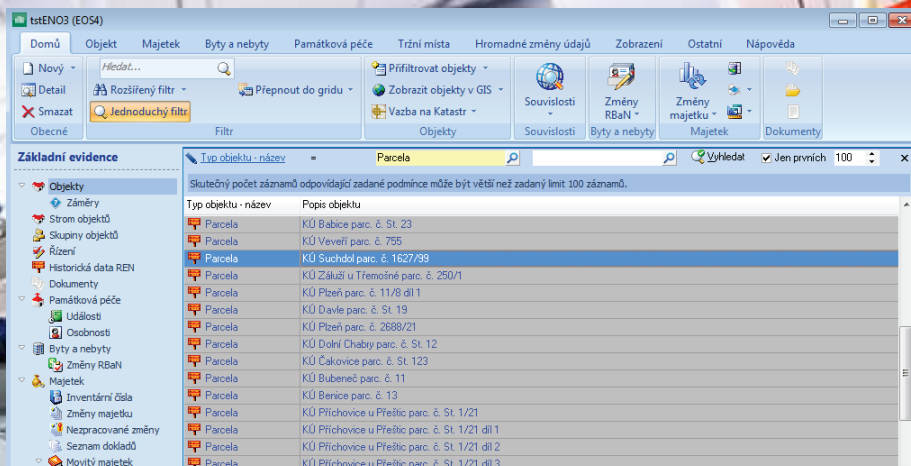
## Přehled hlavních funkcí

- centrální evidence a správa objektů
- evidence všech druhů objektů (nemovitý majetek, dlouhodobý hmotný majetek, dlouhodobý nehmotný majetek, drobný dlouhodobý hmotný majetek, drobný dlouhodobý nehmotný majetek, operativní technická evidence)
- evidence vlastního, svěřeného i svěřovaného majetku
- realizace úkonů nakládání s objekty (uzavírání smluv, tvorba protokolů apod.).
- podpora procesu inventarizace objektů
- sledování nákladů a výnosů
- provázanost dat o objektech s GIS
- provázanost s daty katastru nemovitostí
- odepisování majetku
- pasportizace

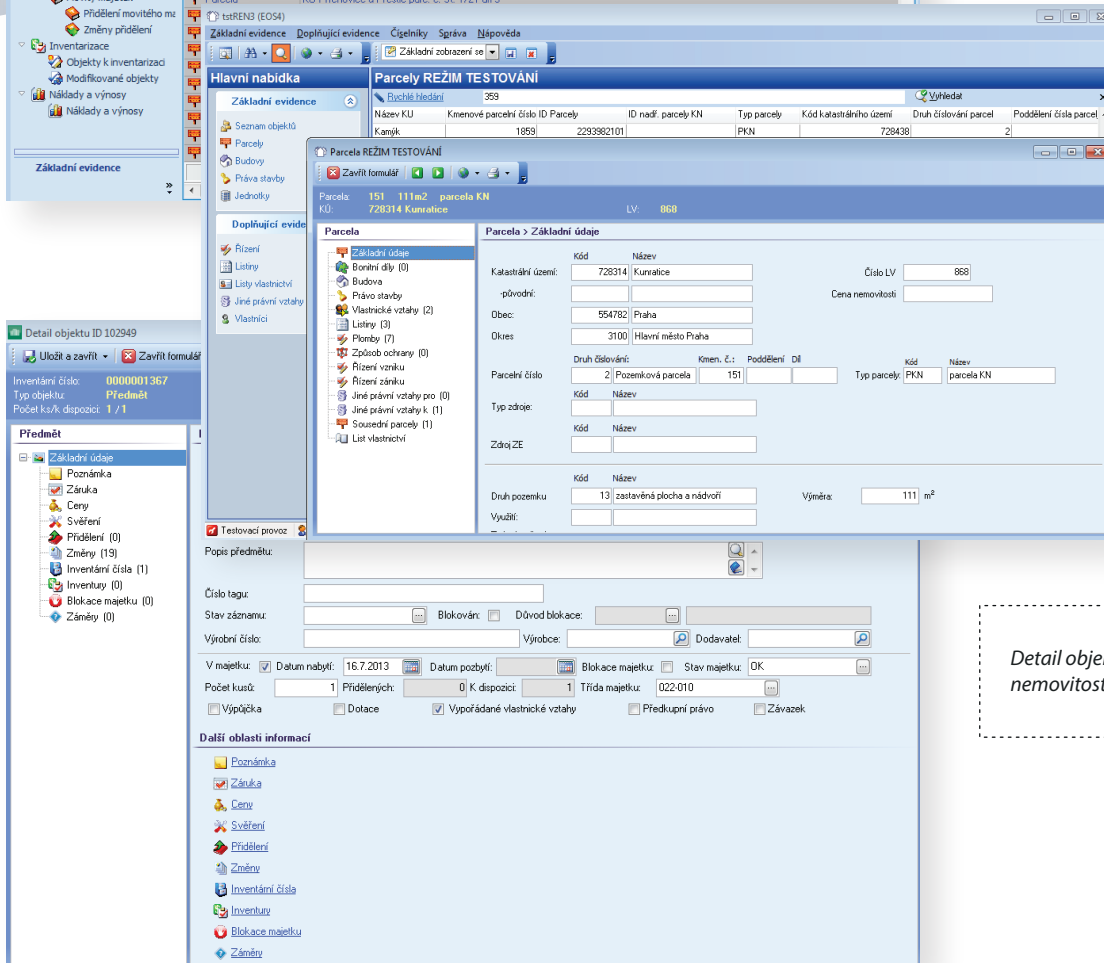
## Výhody

- možnost využití v rámci organizace, nebo i pro zřízované či příspěvkové organizace
- kompletní pokrytí procesů správy a evidence majetku
- podpora rozhodovacích procesů a plánování
- zlepšení přehledu o vlastněných či spravovaných objektech
- soustředění veškerých informací o objektech v jedné evidenci
- trvalá aktuálnost evidence díky propojení s ostatními částmi systému (ISZR)
- snadná a okamžitá dostupnost informací o objektech pro všechny oprávněné uživatele
- kompletní historie záznamu o objektech v čase
- možnost exportu dat do HTML, XLS, TXT, XML a DOC





Zobrazení základní obrazovky evidence objektů ENO



Detail objektu parcela v registru nemovitostí REN

Detail objektu - movitý majetek v evidenci objektů ENO

Agenda **Správa a evidence majetku** řeší procesy nakládání s majetkem, tj. uzavírání nabývacích a pozbyvacích smluv, tvorba svěřovacích protokolů, investičních záměrů a promítnutí důsledků těchto procesů do vlastní evidence objektů.