

**Organizace veřejné správy si osvojují nové efektivní metody řízení a hledají nástroje, které jim pomohou vyřešit rozpor mezi vzrůstajícím očekáváním veřejnosti, zvyšujícími se náklady a omezenými rozpočtovými zdroji. Systém Microsoft Dynamics NAV přináší městům, krajským úřadům a dalším rozpočtovým organizacím státní správy a samosprávy nové možnosti finančního řízení a postupy využívané dosud jen v komerční sféře.**

### Charakteristika

Jádrém **Integrovaného ekonomického systému PROXIO** je systém **Microsoft Dynamics NAV** (dříve Navision), pokrývající oblast **účetnictví, banky, pokladny, knihy přijatých a odeslaných faktur, majetku a skladové evidence**. Tento základní stavební kámen je doplněn pro příslušné specifické oblasti moduly **Rozpočet & Výkaznictví, Majetek a Personalistika & Mzdy**.

**Rozpočet** je založen na akcích rozpočtu a poskytuje uživateli komfortní nástroje k sestavení rozpočtu organizace, k jeho úpravám prostřednictvím rozpočtových změn a opatření, ukládání verzí rozpočtu a v neposlední řadě i ke sledování čerpání a disponibility rozpočtu.

Úloha **Výkaznictví** umožňuje vytvářet jak interní výkazy, tak výkazy FIN 2 –12 M (výkazy pro hodnocení plnění rozpočtu územních samosprávných celků a dobrovolných svazků obcí) odesílané Ministerstvu financí ČR. Doplnkovými vlastnostmi modulu jsou nástroje pro zobrazení účetní uzávěrky, sestavy kontrolních vazeb rozpočtu a modul pro komunikaci s CSUIS.

Důležitou vlastností řešení je úzká integrace všech komponent, díky které může ekonomický systém přímo komunikovat s multiagendovým systémem Agendio. Úředník spravující polatky a pohledávky má např. stále k dispozici aktuální informace o saldu partnera, stavu plnění platebního kalendáře, plnění závazků plynoucích ze smlouvy, nástroje pro efektivní vymáhání pohledávek a mnoho dalších.

Modul WorkFlow umožňuje realizovat elektronické schvalování dokladů a dokumentů a to včetně možnosti změny rozpočtové skladby v průběhu schvalovacího procesu. Disponuje uživatelskými nástroji pro konfiguraci a změnu vlastního schvalovacího procesu.

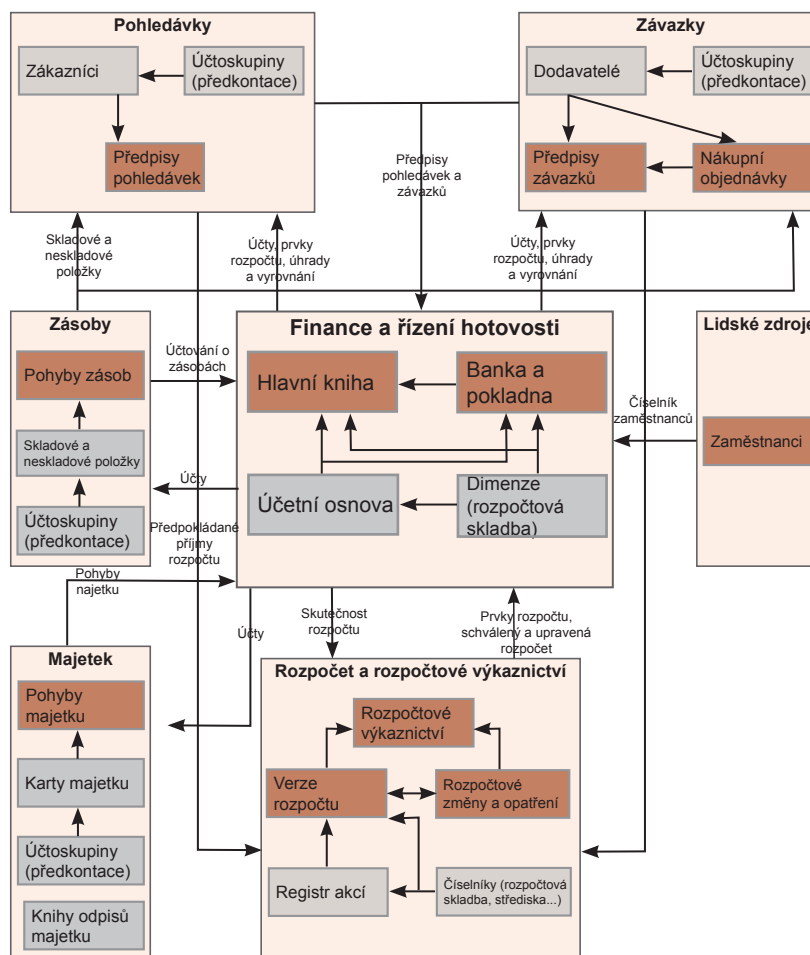
V celém systému je možné ve spolupráci s Evidencí organizační struktury (EOS) přidělovat diferencovaná přístupová práva k záznamům v závislosti na personální struktuře, tzn. každý uživatel má přesně definováno, které záznamy může prohlížet, měnit a zapisovat.

### Přehled hlavních funkcí

- Finanční účetnictví (hlavní kniha, dimenze - analytické členění účtů, pokladna, banka, sestavy, účetní schémata a analýzy dle dimenzí)
- Prodej & Pohledávky (odběratelé, prodejní faktury vč. zálohových a transakcí zadávaných v systému AGENDIO, prodejní dobropisy, odběratelské saldokonto).
- Nákup & Závazky (dodavatelé, nákupní faktury vč. zálohových, nákupní dobropisy, dodavatelské saldokonto).
- Zásoby (sklady, skladové položky, příjem, výdej a převod, inventury)
- Majetek (karty majetku, účetní a daňové odpisy, pohyby majetku)
- Rozpočet & Výkaznictví :
  - Registr akcí - plánování rozpočtu se zohledněním priorit.
  - Sestavování rozpočtu - sestavování, schvalování, správa a verzování rozpočtu
  - Rozpočtové změny – zakládání požadavků, schvalování a úprava verze rozpočtu.
  - Rozpočtové výkaznictví – tvorba interních výkazů organizace, přehledy skutečného a předpokládaného čerpání rozpočtu a jejich porovnávání se schváleným a upraveným rozpočtem, Výkaz Fin 2-12 M.
  - Historie pořízených rozpočtů
  - Pořízení rozpočtů jako střednědobé a dlouhodobé plány.
  - Přenesení rozpočtu do ekonomického systému.
  - Přehledy a sestavy nad jednotlivými verzemi rozpočtu, zobrazení účetní uzávěrky a sestavy kontrolních vazeb rozpočtu. (Rozvaha, Výsledovka, Příloha, Dluhová služba ...)

## Schéma a struktura

Řešení je tvořeno implementací systému Microsoft Dynamics NAV doplněného o moduly Rozpočet & Výkaznictví a Personalistika & Mzdy. Řízení přístupových práv je realizováno prostřednictvím komponenty EOS. Ekonomický systém může být dále propojen se systémem Agendio, evidencí objektů (ENO) a Evidencí subjektů (ESP).



## Implementace a podpora

Implementace probíhá podle cílového konceptu, který se zpracovává jako první fáze realizace projektu. Po instalaci a nastavení parametrů testovacího systému probíhá obvykle testovací provoz se zaškolením uživatelů a správců systému, který je ukončen integračním testem. Následuje příprava produktivního systému včetně importu dat a otevřených položek. Po spuštění systému do produktivního provozu jsou standardně poskytovány služby údržby a poimplementační podpory včetně HelpLine.

## Výhody

- Moderní produkt - Microsoft Dynamics NAV je otevřený, široce parametrizovatelný, flexibilní ERP systém, plně lokalizovaný do českého prostředí.
- Bezpečná investice do IS - stabilní základy společnosti Microsoft (řešení NAV má celosvětově přes 45 000 zákazníků, v ČR a na Slovensku více jak 800 zákazníků a cca 60 certifikovaných partnerů).
- Jednoduchá práce s aplikací - vzhled a ovládání podobné Microsoft Office.
- Úplný dohled nad plněním rozpočtu – rozpočet s vazbami na skutečné projekty a akce, sestavování rozpočtu na logické akce, detailní rozpočet
- Možnost sestavovat rozpočty „shora“ i „zdola“, provádět rozpočtové změny, varianty a díky zaznamenané historii dohledat čas a původce provedených změn.
- Modul Výkaznictví umožňuje vytvářet nejen výkazy FIN 2 –12 M odesílané Ministerstvu financí ČR, ale i interní výkazy a zobrazovat účetní uzávěrky a sestavy kontrolních vazeb rozpočtu včetně komunikace s CSUIS.
- Široké možnosti přizpůsobení zákazníkovi – definování uživatelských polí, individuální menu.

## Úspěšné implementace

Krajský úřad Plzeňského kraje, Město Příbram, Statutární město Hradec Králové, Město Klášterec nad Ohří